

# NO VÁ KO VA

RODINNÝ DŮM

## RD.06

DISPOZICE

### 4+KK

#### 1NP

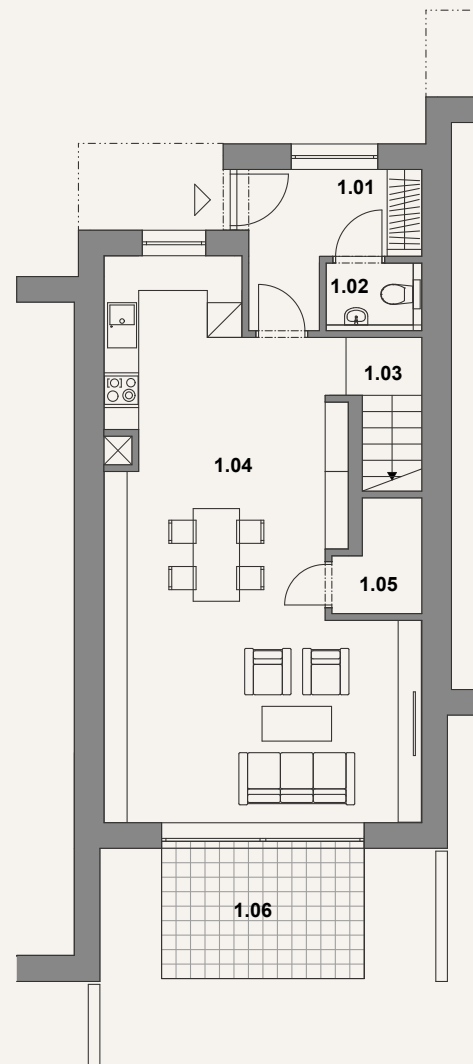
|               |                                   |                            |
|---------------|-----------------------------------|----------------------------|
| 1.01.         | Zádveří                           | 6,27 m <sup>2</sup>        |
| 1.02.         | WC                                | 1,61 m <sup>2</sup>        |
| 1.03.         | Schodiště                         | 5,80 m <sup>2</sup>        |
| 1.04.         | Kuchyň + obývací pokoj s jídelnou | 42,23 m <sup>2</sup>       |
| 1.05.         | Spíž                              | 2,59 m <sup>2</sup>        |
| 1.06.         | Terasa                            | 7,88 m <sup>2</sup>        |
| <b>Celkem</b> |                                   | <b>66,38 m<sup>2</sup></b> |

#### 2NP

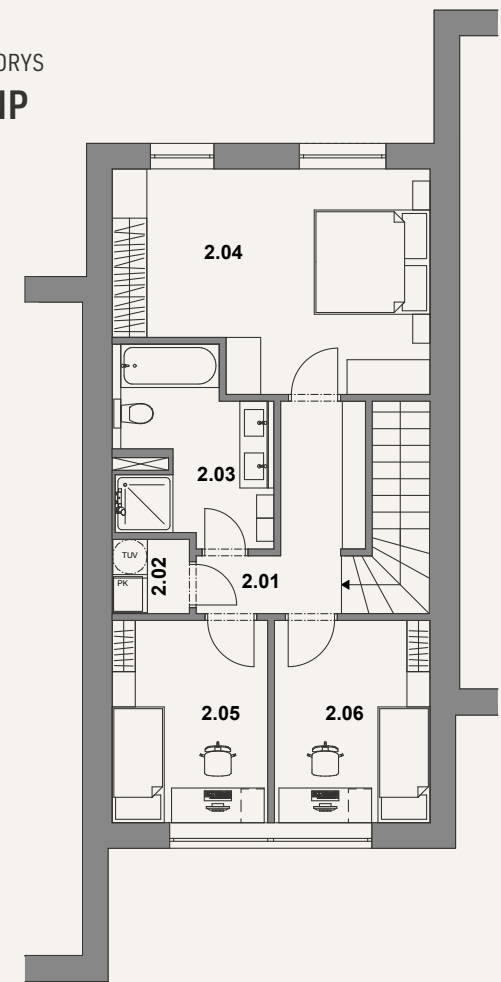
|               |                    |                            |
|---------------|--------------------|----------------------------|
| 2.01.         | Chodba             | 6,29 m <sup>2</sup>        |
| 2.02.         | Technická místnost | 1,72 m <sup>2</sup>        |
| 2.03.         | WC + koupelna      | 7,61 m <sup>2</sup>        |
| 2.04.         | Ložnice            | 20,05 m <sup>2</sup>       |
| 2.05.         | Pokoj              | 9,39 m <sup>2</sup>        |
| 2.06.         | Pokoj              | 9,39 m <sup>2</sup>        |
| <b>Celkem</b> |                    | <b>54,45 m<sup>2</sup></b> |

**Celková podlahová plocha RD 115,9 m<sup>2</sup>**

#### PŮDORYS 1.NP



#### PŮDORYS 2.NP



[www.rd-novakova.cz](http://www.rd-novakova.cz)

\* Developer si vyhrazuje právo na změny. Veškeré materiály a informace jsou pouze orientační. Součástí kupní ceny domu není nábytek. Celková plocha domu je uváděna včetně ploch příček a vnitřních nosných stěn dle vládního nařízení 366/2013 Sb.

